

งานแปลรูปแบบร่างขอพักเรือในขากลับ












วพช 004/2568


สถานที่ก่อสร้าง
วิทยาลัยการพัฒนาศุมนชน
อำเภอปางดะมุง จังหวัดชลบุรี

หน่วยงานเจ้าของโครงการ

กรมการพัฒนาศุมนชน
กระทรวงมหาดไทย

[illegible]

สัญลักษณ์	รายละเอียด
	<ol style="list-style-type: none"> 1. ร้อยละ 2. ระยะสั้น 3. หมายเลขจุดสั้น 4. ความสูง 5. หมายเลขรหัส
	<ol style="list-style-type: none"> 1. ร้อยละ 2. หมายเลขจุดสั้น
	<ol style="list-style-type: none"> 1. ร้อยละ 2. หมายเลขจุดสั้น
	<ol style="list-style-type: none"> 1. ร้อยละ 2. หมายเลขจุดสั้น
	<ol style="list-style-type: none"> 1. ร้อยละ 2. หมายเลขจุดสั้น
	<ol style="list-style-type: none"> 1. ร้อยละ 2. หมายเลขจุดสั้น
	<ol style="list-style-type: none"> 1. ร้อยละ 2. หมายเลขจุดสั้น
	<ol style="list-style-type: none"> 1. ร้อยละ 2. หมายเลขจุดสั้น
	<ol style="list-style-type: none"> 1. ร้อยละ 2. หมายเลขจุดสั้น
	<ol style="list-style-type: none"> 1. ร้อยละ 2. หมายเลขจุดสั้น
	<ol style="list-style-type: none"> 1. ร้อยละ 2. หมายเลขจุดสั้น



กรมการพัฒนาชุมชน

- ท่านผู้อำนวยการสำนักงานส่งเสริมการค้าในต่างประเทศ
 - ท่านผู้อำนวยการศูนย์ส่งเสริมการค้าในต่างประเทศ
 - ท่านผู้อำนวยการศูนย์ส่งเสริมการค้าในต่างประเทศ
 - ท่านผู้อำนวยการศูนย์ส่งเสริมการค้าในต่างประเทศ

โครงการ

งานปรับปรุงหอพักเรือนชวัญ

วพช 004/2568

สถานที่ตั้งโครงการ

วิทยาลัยการพัฒนากุศล

อ.บางละมุง จ.ชลบุรี

เจ้าของงาน

กรมการพัฒนาชุมชน

กระทรวงมหาดไทย

ผู้สำรวจ

[Signature]
 (นายพงศ์กร เรืองผล)
 นายช่างโยธาปฏิบัติงาน

ผู้เขียนแบบ

[Signature]
 (นายอัครพงศ์ วัชรเมธ)
 นายช่างโยธาปฏิบัติงาน

ผู้อนุมัติ

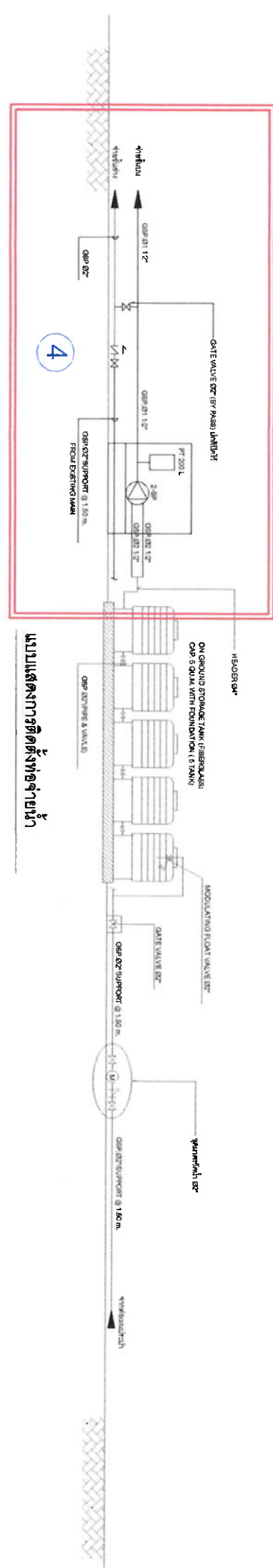
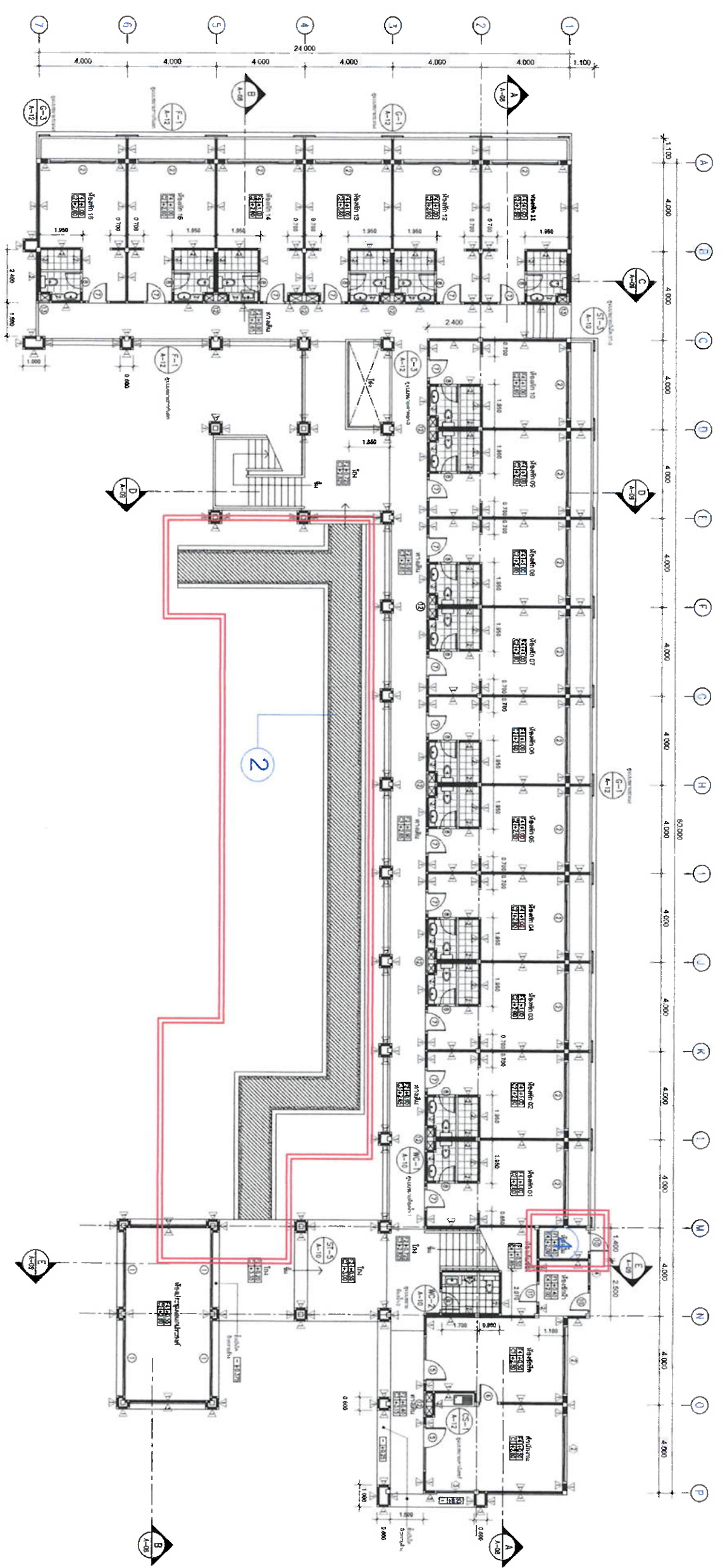
[Signature]
 (นายพงศ์กร เรืองผล)
 นายช่างโยธาปฏิบัติงาน

แนบท้าย

แบบแปลน

รายการประกอบแบบ

มาตราส่วน	วันที่คัดลอก
NOT SCALE	12/12/2568
แผ่นที่ 01	จำนวนแผ่น 6



แบบแสดงการติดตั้งท่อจ่ายน้ำ

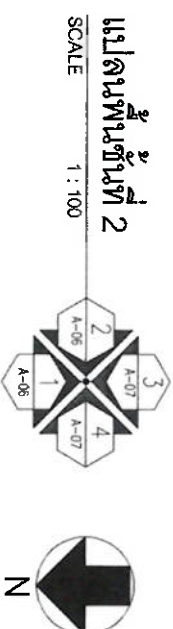
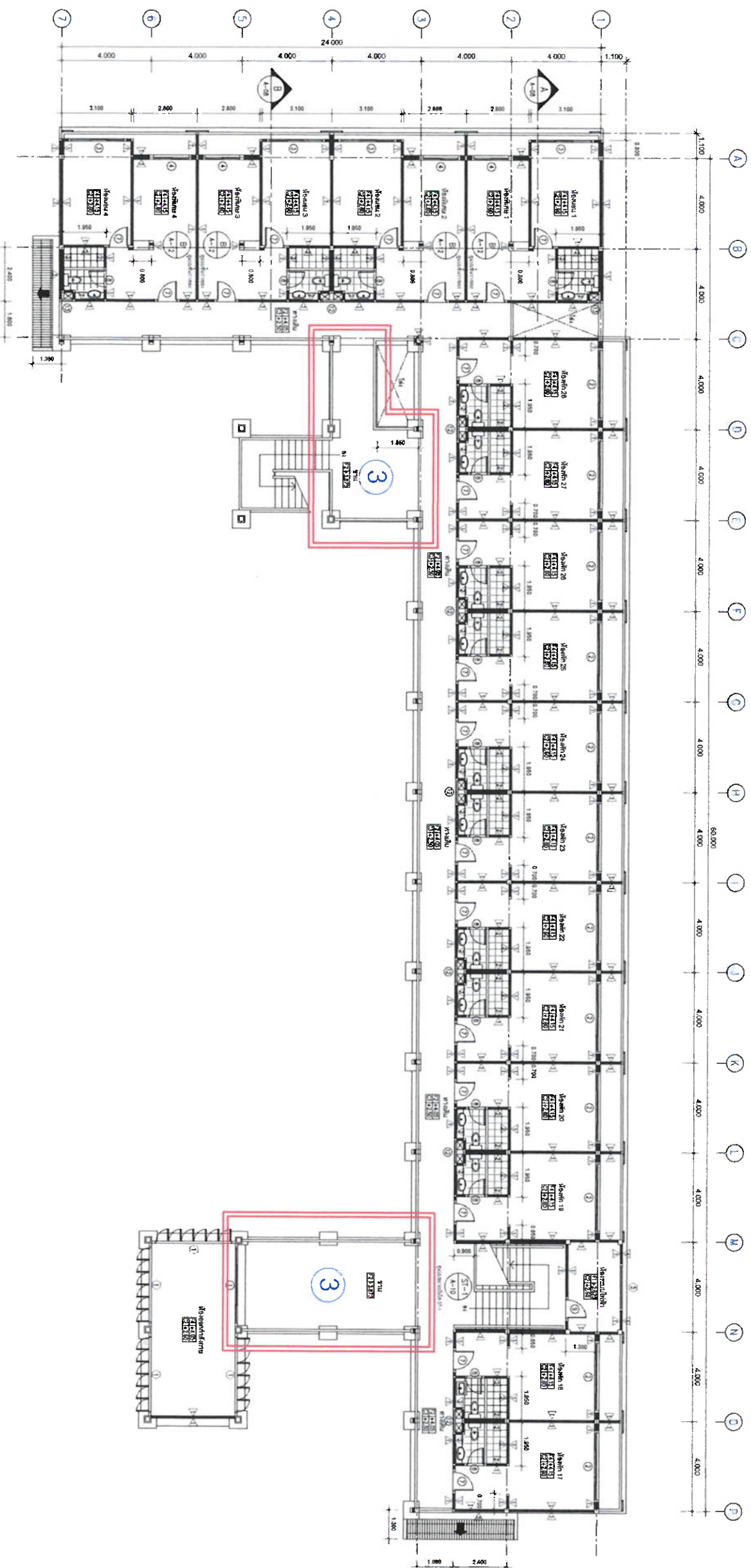
รายการรับปรุงหอพัก	
1.	งานทาสีภายในนอก ยกเว้นประตู รั้วกำแพงความสะอาดพื้นผิว ทาสีรองพื้นปูนเก่า-ปูนใหม่ (2 รอบ) ทาสีไม้เคลือบ (2 รอบ) สีระยงายหลัง
2.	งานทาสีบนคอนกรีตทางเท้า ชั้น 1 หน้า 0.10 เมตร ตกแต่งผิวคอนกรีตล้าง สีระยงายหลัง
3.	งานแก้ไขพื้นผิวความระยงาย ชั้น 2 ซัดทำความสะอาดพื้นผิว ลงวัสดุกันซึม ปูกระเบื้องผิวภายนอก 0.60x0.60 เมตร สีระยงายหลัง
4.	งานซ่อมบำรุงระบบน้ำ ระบบถังลงถังรับแรงดัน เปลี่ยนอุปกรณ์ที่เสื่อมสภาพ แผงสวิตช์ระบบน้ำและถังรับแรงดัน อุปกรณ์ควบคุม

แปลนพื้นที่ 1

SCALE 1 : 100

N

กรมการพัฒนามหาชน	
- หน่วยงานนี้ไม่ใช่หรือต้องไม่ได้ออก - หน่วยงานนี้ไม่ใช่หรือต้องไม่ได้ออก - หน่วยงานนี้ไม่ใช่หรือต้องไม่ได้ออก	
โครงการ	
งานปรับปรุงหอพักเรือนหญิง วพช 004/2568	
สถานที่ตั้งโครงการ	
วิทยาลัยการพัฒนารัฐมชน อบางละมุง จ.ชลบุรี	
เจ้าของงาน	
กรมการพัฒนารัฐมชน กระทรวงมหาดไทย	
ผู้สำรวจ	
(นายอรรถกร เรืองกล) นายอรรถกร เรืองกล	
ผู้เขียนแบบ	
(นายอรรถกร เรืองกล) นายอรรถกร เรืองกล	
ผู้อนุมัติ	
(นายอรรถกร เรืองกล) นายอรรถกร เรืองกล	
แก้ไขโดย	
วันที่	
แบบแสดง	
แปลนพื้นที่ 1	
มาตราส่วน	
NOT SCALE 1/2/2568	
แผ่นที่ 02	
จำนวนแผ่น 6	



รายการปรับปรุงห้องพัก	
1.	งานทาสีภายใน ยกเว้นประตู ปิดทำความสะอาดพื้นผิว ทาสีช่องพื้นปูนเก่า-ปูนใหม่ (2 รอบ) ทาสีนอกคัลด์ (2 รอบ) สัระภายในหลัง
2.	งานพื้นคอนกรีตทางเท้า ชั้น 1 หน้า 0.10 เมตร ตกแต่งผิวจราจรต่าง สัระภายในหลัง
3.	งานแก้ไขพื้นผิวตามระเบียบ ชั้ 2 ปิดทำความสะอาดพื้นผิว ลงวัสดุกันซึม ปูกระเบื้องผิวภายนอก 0.60x0.60 เมตร สัระภายในหลัง
4.	งานซ่อมบำรุงระบบนี้มน้ำ ระบบถึงลมรับแรงดัน เปลี่ยนอุปกรณ์ที่เสื่อมสภาพ แก้ไขปลั๊กไฟและรับแรงดัน อุปกรณ์ควบคุม



กรมการพัฒนาชุมชน

- หน่วยงานนี้ได้รับจัดตั้งแบ่งออกเป็น 3
- หน่วยงานจากข้อมูลแบบอย่างในลักษณะ
- หน่วยงานจากแบบอย่างในลักษณะใน
แบบอย่างนี้

โครงการ

งานปรับปรุงห้องพักเรือนจำ
วพช 004/2568

สถานที่ตั้งโครงการ

วิทยาลัยการพัฒนาศูนย์
อ. บางละมุง จ. ชลบุรี

เจ้าของงาน

กรมการพัฒนาชุมชน
กระทรวงมหาดไทย

ผู้สำรวจ

(นายพงศกร เรืองกล)
นายช่างโยธาปฏิบัติงาน

(นายดำรงศักดิ์ บัวเชื้อ)
นายช่างโยธาปฏิบัติงาน

ผู้เขียนแบบ

(นายพงศกร เรืองกล)
นายช่างโยธาปฏิบัติงาน

ผู้อนุมัติ

นายช่างโยธาปฏิบัติงาน

นายช่างโยธาปฏิบัติงาน

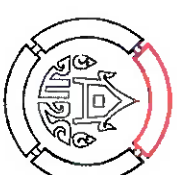
แบบแสดง

แปลนพื้นที่ 2

มาตราส่วน วันที่ตัดออก

NOT SCALE 12/12/2568

แผ่นที่ 03 จำนวนแผ่น 6



กรมการพัฒนามหาชน

- หน่วยงานนี้เป็นที่ขึ้นชื่อของประเทศไทย
- รัฐบาลฯ ให้ความสำคัญเป็นอย่างยิ่งในการพัฒนา
- หน่วยงานราชการแบบให้ชื่อหน่วยงานไว้ใน
แบบแปลนนี้ด้วย

โครงการ

งานปรับปรุงหอพักเรือนชวัญ
วพช 004/2568


สถานที่ตั้งโครงการ

วิทยาลัยการพัฒนามหาชน
อ. บางละมุง จ. ชลบุรี

เจ้าของงาน

กรมการพัฒนามหาชน
กระทรวงมหาดไทย

ผู้สำรวจ


(นายพงศกร เชื้อกลด)
นายช่างโยธาปฏิบัติงาน
(นายคังศักดิ์ บัวเมือง)
นายช่างโยธาชำนาญงาน

ผู้เขียนแบบ


(นายพงศกร เชื้อกลด)
นายช่างโยธาปฏิบัติงาน

ผู้ออกแบบ

(นายพงศกร เชื้อกลด)
นายช่างโยธาปฏิบัติงาน

แก้ไขโดย

วันที่

แบบแสดง

รูปด้าน 1-2

มาตรฐาน

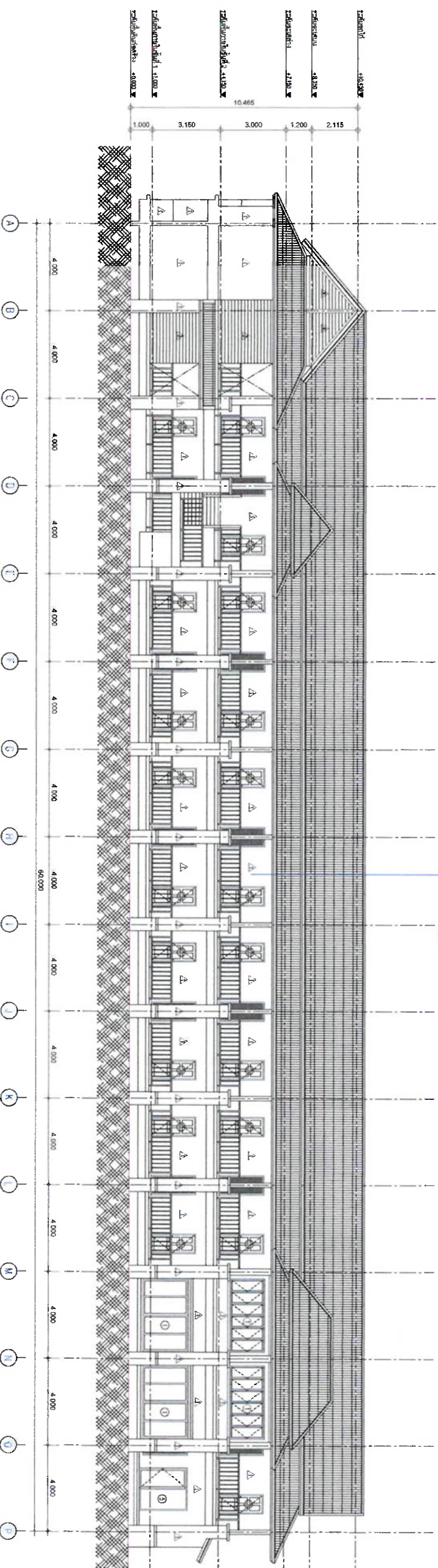
NOT SCALE วันที่คิดออก
12/12/2568

แผ่นที่

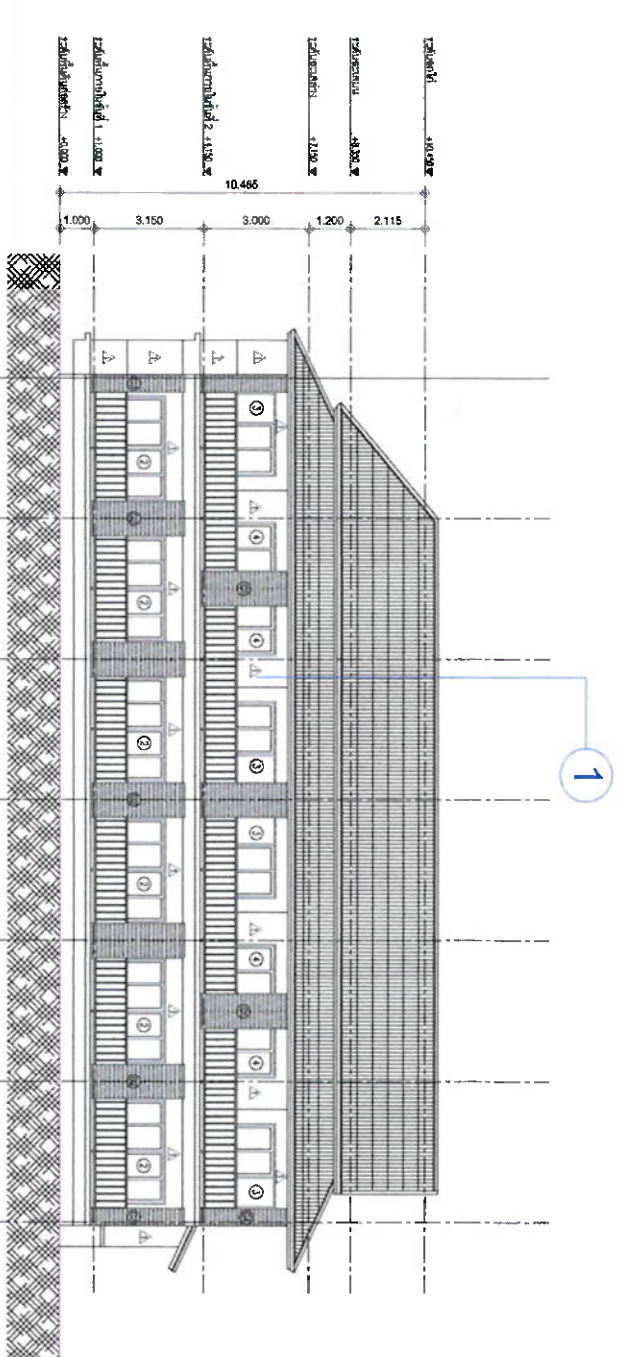
04

จำนวนแผ่น

6

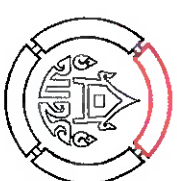


รูปด้านอาคาร
Not to scale
1-4



รูปด้านอาคาร
Not to scale
1-4

รายการปรับปรุงหอพัก	
1.	งานทาสีภายนอก ยกเว้นประตู uth ทำจากโลหะชุบสีผิว ทาสีรองพื้นปูนเก่า-ปูนใหม่ (2 รอบ) ทาสีลวดลิก (2 รอบ) สีระย่ายหลัง
2.	งานทาสีคอนกรีตทางเท้า พื้น หนา 0.10 เมตร ตกแต่งผิวกรวดล้าง สีระย่ายหลัง
3.	งานแก้ไขพื้นผิวงานกระเบื้อง พื้น 2 ชั้น ทำจากโลหะชุบสีผิว ลงสีลวดลิกใหม่ ปูกระเบื้องผิวหยวน 0.60*0.60 เมตร สีระย่ายหลัง
4.	งานซ่อมบำรุงระบบประปา ระบบถังลงประปาแรงดัน เปลี่ยนอุปกรณ์ที่เสื่อมสภาพ เปลี่ยนถังรับน้ำและถังแรงดัน อุปกรณ์ควบคุม



กรมการพัฒนามหาชน

- ทำหน้าที่ควบคุมดูแลและกำกับดูแล
- รับผิดชอบงานด้านวิชาการและงานบริหาร
- รับผิดชอบงานด้านงบประมาณและงานบริหารทั่วไป
แบบนี้เป็นต้นไป

โครงการ

งานปรับปรุงหอพักเรือนขวัญ
วพช 004/2568

สถานที่ตั้งโครงการ

วิทยาลัยการพัฒนามหาชน
อ.บางละมุง จ.ชลบุรี

เจ้าของงาน

กรมการพัฒนามหาชน
กระทรวงมหาดไทย

ผู้สำรวจ

(นายพงศกร เชื้อกลด)
นายช่างโยธาปฏิบัติงาน
(นายดำรงศักดิ์ บัวผ่อง)
นายช่างโยธาปฏิบัติงาน

ผู้เขียนแบบ

(นายพงศกร เชื้อกลด)
นายช่างโยธาปฏิบัติงาน

ผู้อนุมัติ

(นายพงศกร เชื้อกลด)
นายช่างโยธาปฏิบัติงาน

แก้ไขโดย

วันที่

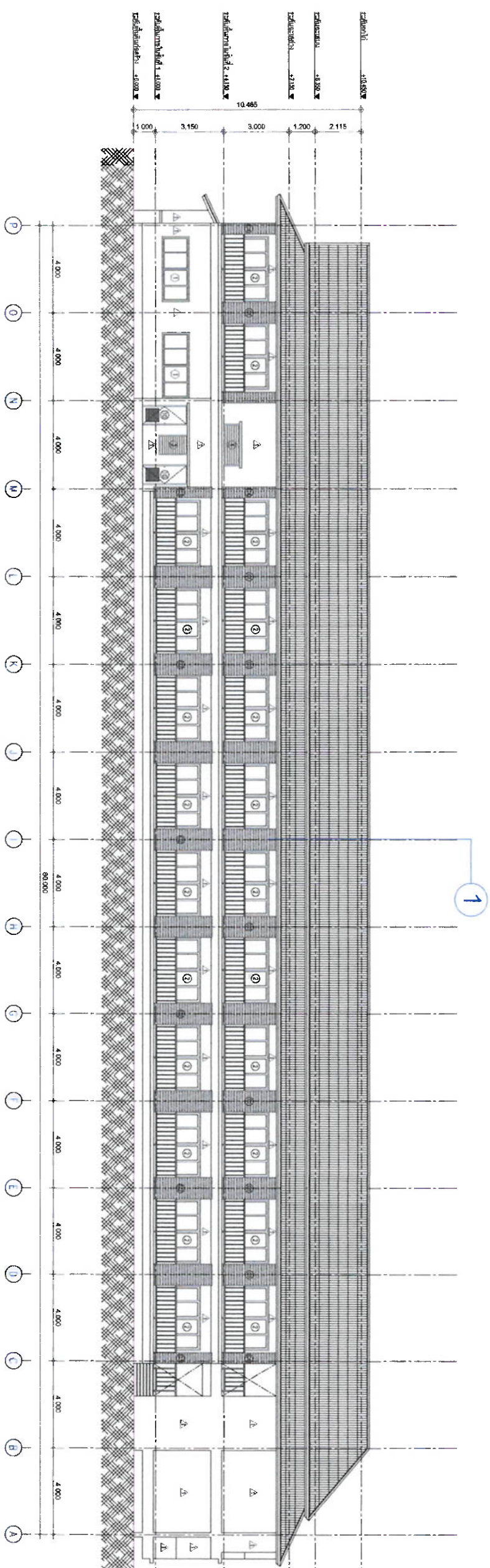
แบบแสดง

รูปด้าน 3 - 4

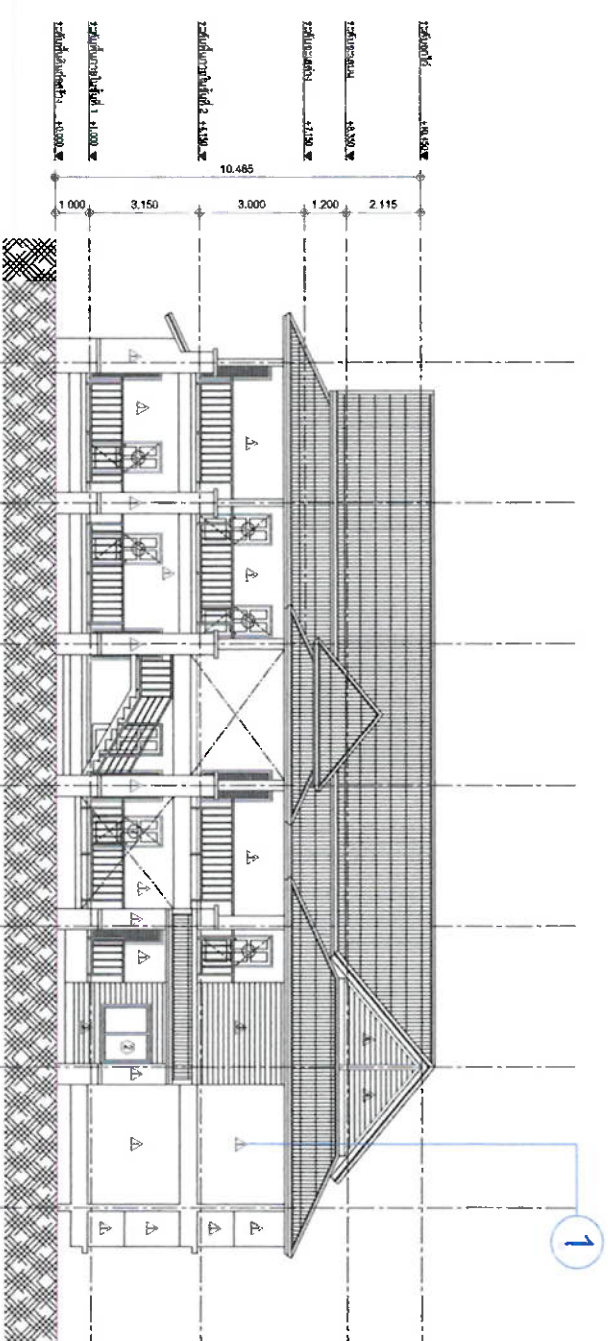
มาตราส่วน

NOT SCALE 12/12/2568

แผ่นที่ 05 จำนวนแผ่น 6



รูปด้านอาคาร
Not to scale



รูปด้านอาคาร
Not to scale

รายการปรับปรุงหอพัก	
1.	งานทาสีภายนอก ยกเว้นประตู ชุดทำความสะอาดพื้นผิว ทาสีรองพื้นปูนเก่า-ปูนใหม่ (2 รอบ) ทาสีน้ำยอลิติก(2 รอบ) สีระบูกายหลัง
2.	งานทาสีภายในทาสีทางเท้า ชั้น 1 หน้า 0.10 เมตร ตกแต่งผิวกรอบสิ่ง สีระบูกายหลัง
3.	งานแก้ไขพื้นผิวชำรุดระบูกาย ชั้น 2 ติดทำความสะอาดพื้นผิว ลงวัสดุกันซึม ปูกระเบื้องผิวหยาบ 0.60*0.60 เมตร สีระบูกายหลัง
4.	งานซ่อมบำรุงระบบบันได ระบบถังเก็บน้ำประจัน เปลี่ยนอุปกรณ์ที่เสื่อมสภาพ แก้ไขสิ่งกีดขวางน้ำประจันและบันได อุปกรณ์ควบคุม